



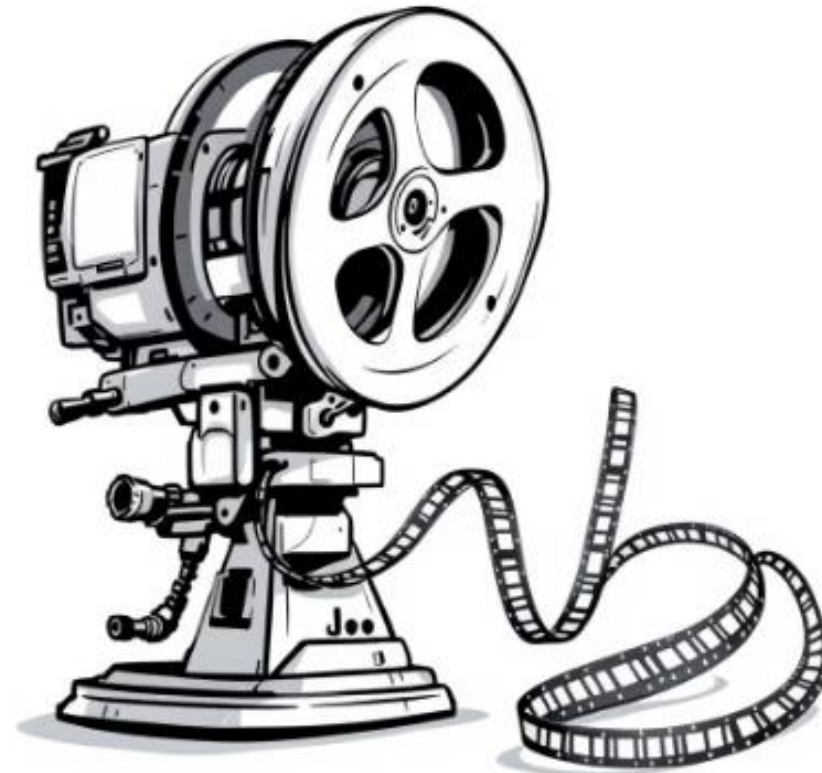
SEKUNDARSCHULE  
SANDGRUBEN

Begrüßungs-Elternabend 2025



SEKUNDARSCHULE  
**SANDGRUBEN**

**Herzlich willkommen bei uns...**





**HIER ZEIG**



# Herzlich willkommen

**Samuel Steiner**

Schulleitung

**Ellen Pähler**

Schulleitung

**Christoph Martin**

Schulleitung

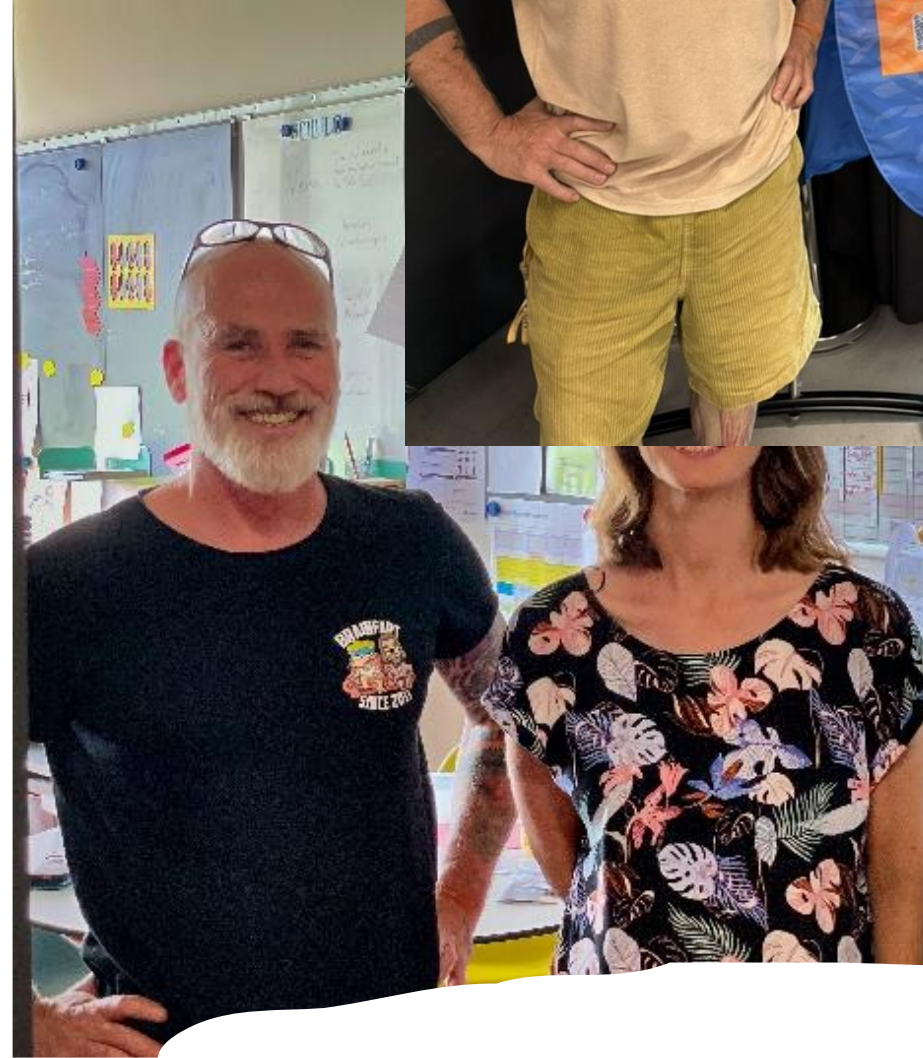




SEKUNDA  
SANDGRUPPE

Supportteam





SEKUNDA  
SANDGRUBE

Supportteam





## Input- und Gruppenraum

Gemeinsamer Unterricht und Gruppenprojekte



# Unterricht im Atelier



## Atelier

Selbständiges Arbeiten im eigenen Tempo







Fachraum Hauswirtschaft

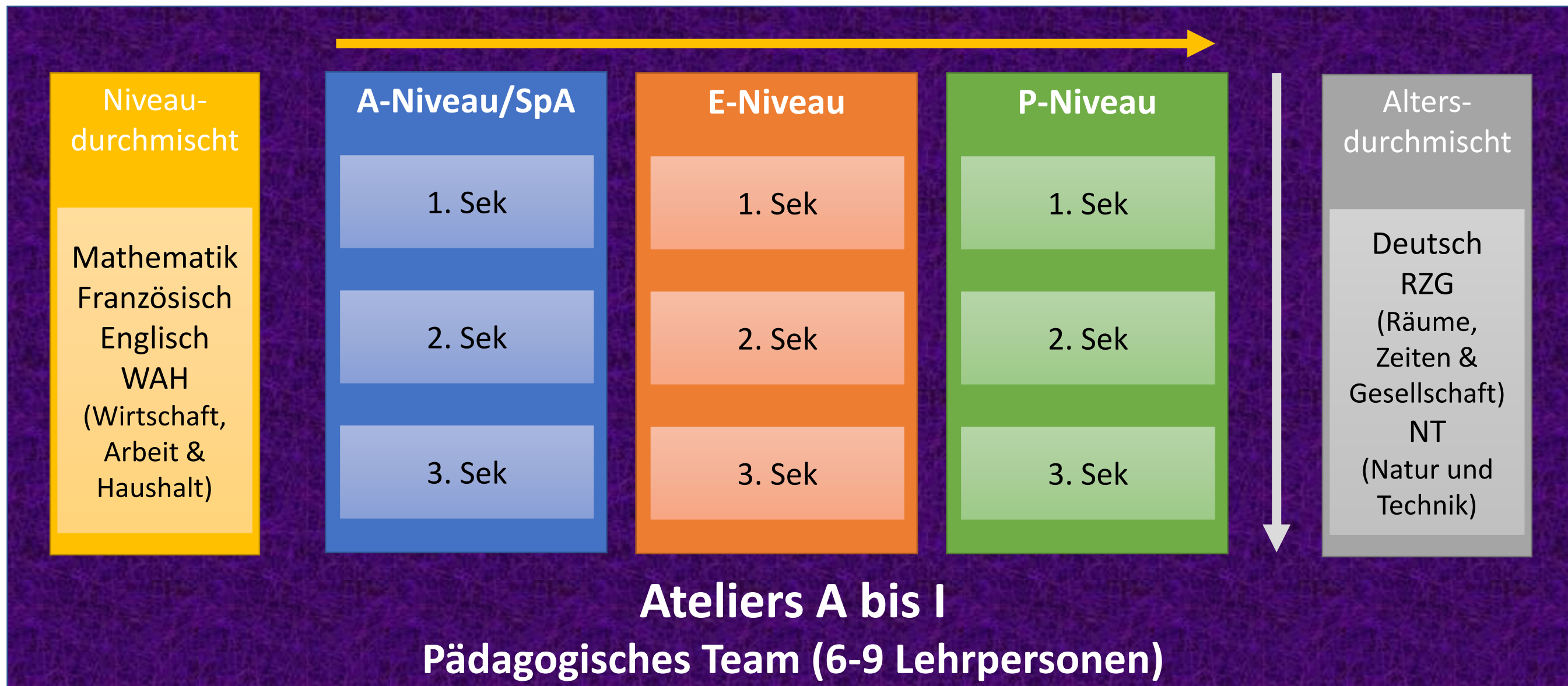


Fachraum Technisches Gstalten





## Wie funktioniert der Unterricht ganz konkret?





# Weshalb unterrichten wir so?



Damals

Wissen wird aus Büchern, Bibliotheken und der Schule bezogen



Heute

Digitale Informationsflut durch Internet beeinflusst das Lernen



In Zukunft

KI und neue Technologien prägen Arbeitswelt





# Weshalb unterrichten wir so?



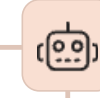
## Damals

Der Mensch als Dienstleister in der Arbeitswelt



## Heute

Der Konsument übernimmt immer mehr der ursprünglichen Dienstleistungen



## In Zukunft

Neue Berufe entstehen, alte werden durch moderne Technologie ersetzt





# Weshalb unterrichten wir so?



## Motivation braucht:

- Gemeinschaft erleben, sich wohl fühlen
- Möglichkeit, Verantwortung zu übernehmen
- Selbständig arbeiten & Lernen

## Nachhaltiges Lernen braucht:

- Regelmässige Reflexion des Lernens und Arbeiten
- Kurze, gezielte Inputs
- Positives Lernumfeld

## Unser Ansatz:

- Coach statt Klassenlehrperson
- Lerncoaching-Gespräche
- Teamarbeit fördern



SEKUNDARSCHULE  
SANDGRUBEN

# Elternkommunikation



## Klapp (App/Web)

Hauptkommunikationskanal für Eltern, Lehrpersonen und Administration



## Telefon

Für dringende Anliegen



## Email

Für formelle Kommunikation



## Einladungsbrief

### Ich habe noch kein Klapp

#### Schritt 1

Laden Sie die Klapp-App herunter oder  
öffnen Sie  
[www.klapp.mobi](http://www.klapp.mobi)

#### Schritt 2

Klicken Sie auf Konto erstellen und  
vervollständigen Sie Ihre Kontaktdaten

### Ich habe bereits Klapp

#### Schritt 1

Melden Sie sich in Ihrer Klapp-App an  
oder öffnen Sie  
[www.klapp.mobi](http://www.klapp.mobi)

#### Schritt 2

Klicken Sie auf Menü ☰ und navigieren  
Sie zu **Autorisierungscode**

**Schritt 3: Autorisierungscode für die Eltern von**



## **Zusätzliche Angebote**



### **Hausaufgabenhilfe**

Freiwilliges Angebot auf Empfehlung bzw. Anmeldung der Lehrpersonen während 4 Lektionen pro Woche in den Fachbereichen Sprachen und Naturwissenschaften

### **Wahlfächer**

Programmieren, Band, Fabrik, Tastaturschreiben, Theater,

### **Fremdsprachendiplome**

DELTA (Französisch), KET/PET (Cambridge, Englisch); auf Anmeldung

### **Begabungsförderung**

Pullout-Programm auf Anmeldung/Empfehlung durch Lehrpersonen

### **Freiwilliger Schulsport**

An unserem Standort sehr populär: School Dance Award

# Herzliche Gratulation zum 1. Platz am GLOBE Contest in Bern



### Invasive Neophyten

Alina Fritschi (2. Sek), Lavinia Frey (2. Sek), Marie Herbst (2. Sek), Moritz Zeitz (2. Sek),  
Louis Kirschbaum (1. Sek)  
Lehrperson: Verena Maurer

#### Einführung

**Warum haben wir uns für dieses Thema entschieden?**  
Wir haben uns für dieses Thema entschieden, weil uns alle das Thema invasive Neophyten sehr interessiert. Besonders interessieren wir uns dafür, wie sie sich im Laufe des Jahres verändern, da wir so besser verstehen können, wie unsere Umwelt funktioniert.

**Was sind invasive Neophyten?**  
Invasive Neophyten sind gebietsfremde Pflanzenarten, die von Menschen in ein neues Gebiet eingeführt wurden. Diese Pflanzen können sich oft sehr schnell ausbreiten und dabei unsere einheimischen Pflanzen verdrängen.

#### Material und Methoden

**Material**  
Handys  
• Invasiv App  
• Bilder

**Invasive Neophyten aufsuchen**  
• Info Flora App  
• Neophyten identifizieren  
• Mehr Informationen zu den Neophyten

**Forschungsdokument (GLOBE)**  
• Informationen festhalten und dokumentieren

**Methoden**  
• Planung  
• Gesamte Zeit bis zur Abgabe (August 2024 bis Mai 2025)

• Arbeitsaufteilung  
• Aufteilung bei den Besuchen in der Lange Erlen  
• Aufteilung der Aufgaben (Auswertung, Gestaltung usw.)  
• Regelmässiger Besuch in der Lange Erlen  
• Mindestens 1x pro phänologische Jahreszeit

#### Forschungsfrage

**Forschungsfrage:** Wie verändern sich die Blattfarbe und die Blattdicke der invasiven Neophyten im Laufe der phänologischen Jahreszeiten?

**Vermutung:** Wir denken, dass die Blätter im Herbst und Winter gelb oder sogar komplett abgestorben sein werden und im Frühling werden sie wahrscheinlich wieder aufblühen und grün sein.

#### Diskussion

**Schwächen**  
Unsere Schwäche war, dass die Person aus St. Gallen, mit der wir vorhaben, einen Vergleich unserer Kantone zu machen, leider nicht zuverlässig genug war, um sich an unseren Abgabetermin zu halten. Ausserdem haben wir keinen Kontakt zu einem/einer Expert\*in aufgenommen.

**Stärken**  
Wir hatten ein sehr gutes Teamwork, denn wir haben uns gut verstanden und die Aufgaben gerecht verteilt.

#### Schlussfolgerungen

**Vermutung:** Die Blätter verändern sich sehr stark während den phänologischen Jahreszeiten. Das Wetter hat auch einen grossen Einfluss auf die Blätterveränderungen der invasiven Neophyten.

**Fazit:** Unsere Vermutung hat sich auf jeden Fall bestätigt. Im Vollherbst und im Spätherbst waren die Blätter der invasiven Neophyten grün und groß. Im Winter sind viele unserer Invasiven Neophyten abgestorben, wahrscheinlich wegen der Kälte. Im Frühling sind zwei der Pflanzen wiedergekommen.

#### Resultate

Unsere Resultate sind in dem Balkendiagramm (Blattdicke) und in der Tabelle (Blattfarbe) einsehbar.  
Die Tabelle zeigt die Veränderungen der Blattfarbe: Die Blätter waren bei fast allen Pflanzen im Vollherbst gesund und grün. Im Spätherbst bekamen viele Blätter gelbe oder braune Stellen. Vom Vorfrühling bis zum Vollfrühling wurden die noch vorhandenen Pflanzen wieder grüner. Das Diagramm zeigt die Veränderungen der Blattdicke vom Vollherbst 2024 bis zum Vollfrühling 2025:  
Man sieht sehr gut, dass die Robinie und der Japanische Staudenknocherich im Winter am wenigsten dicht mit Blättern bewachsen waren und dann danach aber wieder langsam dichter werden. Bei dem Götterbaum hat die Blattdicke immer mehr abgenommen bis dann gar keine mehr da waren und die Pflanze weg war. Das Berufskraut war immer mässig bewachsen und die Kanadische Goldrute hat im Spätherbst viele Blätter verloren. Seit dem Winter sind leider drei unserer Pflanzen abgestorben. Aus diesem Grund vermuten wir, dass sie bekämpft wurden. Möglicherweise sind sie auch wegen der Kälte (höchst Temperatur: 10.1 °C niedrigste Temperatur: - 2.6 °C) gestorben.

URL: <https://www.meteoblue.com/de/wetter/archiv/export> (30.04.2025)

URL: [https://www.dwd.de/DE/leistungen/phaeno\\_uhr/phaenouhr.html](https://www.dwd.de/DE/leistungen/phaeno_uhr/phaenouhr.html) (30.04.2025)

#### Phänologischer Kalender

#### Blattdicke

Abbildung 3. Diagramm - Blattdicke Vollherbst 2024 bis Vollfrühling 2025 (eigene Daten)

#### Blattfarbe

Tabelle 1 - Blattfarbe Vollherbst 2024 bis Vollfrühling 2025 (eigene Daten)

Invasiver Neophyt	Vollherbst 2024	Spätherbst 2024	Winter 2024-2025	Vorfrühling 2025	Erstfrühling 2025	Vollfrühling 2025
Japanischer Staudenknocherich	Grüne, braune getrocknete Stellen	Grün/gelb	Grüne, braune und gelbe Flecken, braunrötlich angelaufen	Helles Grün	Helles Grün	Grün
Robinie	Grün	Grün	Grüne, braune und gelbe Flecken	Keine Blätter	Helles Grün	Helles Grün
Einjähriges Berufskraut	Grün	Grün	Grün	/	/	/
Kanadische Goldrute	Grün	Grün, gelb	/	/	/	/
Götterbaum	Grün	Grün, braun	Braun-grün	Keine Blätter	/	/

#### Abbildung 4. Unser Forschungsteam

- Fotos und Daten einsehen bei: Moritz Zeitz, moritz.zeitz@stud.edubs.ch  
- Unsere Kontaktdaten: alina.fritschi@stud.edubs.ch, marie.herbst@stud.edubs.ch, louis.kirschbaum@stud.edubs.ch, lavinia.frey@stud.edubs.ch, moritz.zeitz@stud.edubs.ch







SEKUNDARSCHULE  
SANDGRUBEN

Schulhaus-Fest "10 Jahre im Quartier"

20.09.2025

**SAVE THE DATE**  
20.09.2025 11:00 - 16:00 Uhr Schwarzwaldallee 161

♡

Sport & Spiele Bands & DJs  
Hüpfburg Essen & Trinken  
Escape Room Karaoke  
Vorlesecke Nagelstudio  
Schachturnier  
Stickers & Buttons  
Und Vieles mehr!

✿

SANDGRUBEN — 10 JOOR IM QUARTIER  
**Schulhausfest**  
SANDGRUBEN — 10 JOOR IM QUARTIER  
**Schulhausfest**  
SANDGRUBEN — 10 JOOR IM QUARTIER  
**Schulhausfest**



**SEKUNDARSCHULE  
SANDGRUBEN**

# Handy-Nutzung



# Fragen und Anliegen



## Ateliers A, C, E, F und I:

Ellen Pähler

✉ [ellen.paehler@bs.ch](mailto:ellen.paehler@bs.ch)

☎ 061 208 56 04

## Ateliers B, D, G und H:

Samuel Steiner

✉ ([samuel.steiner@bs.ch](mailto:samuel.steiner@bs.ch))



☎ 061 208 56 02



# Wo ist mein Atelier? 😊

